

ADI-CON BAAC Modificator polimeric pentru mortare și betoane

Prezentare General

- Reduce permeabilitatea;
- Reduce conținutul de apă din amestec;
- Îmbunătățește rezistența de legătură a betonului în timp;
- Îmbunătățește durabilitatea;
- Reduce timpurile de maturare;
- Îmbunătățește rezistența la abraziune;
- Mărește rezistența chimică;
- Mărește rezistența la săruri și îngheț;
- Nu este toxic.

Adi Con BAAC este utilizat ca :

- Aditiv în masa betonului;
- Amors pentru betoane incompatibile chimic.

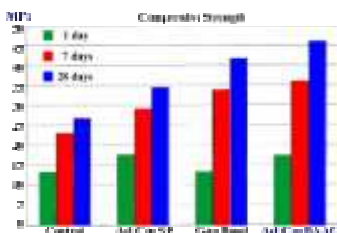


Adi Con BAAC, adăugat în masa la preparare, induce betoanelor și mortarelor creșteri importante ale parametrilor fizico-chimici și mecanici.

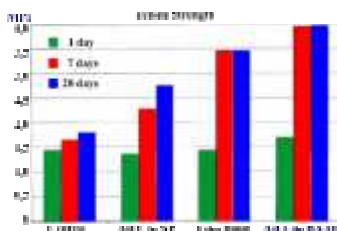
Fotografia alăturată detaliază aspectul microscopic al unui beton modificat polimeric cu **Adi Con BAAC**.

Adi Con BAAC se poate adăuga până la 20% din cantitatea de ciment.

Efecte ale aditivului **Adi Con BAAC**, adăugat în proporție de 5% din masa cimentului :

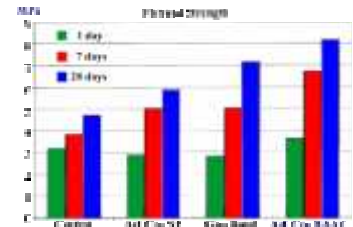


Creșterea de peste 3 ori a rezistenței la compresiune.

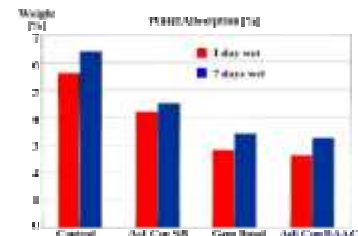


Creșterea de 2,5 ori a rezistenței la întindere.

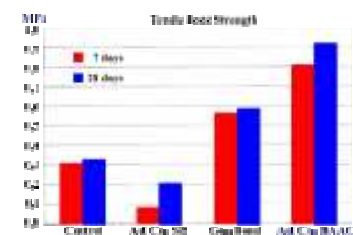
Creșterea de 2,5 ori a rezistenței la încovoiere



Scăderea la mai puțin de 1/2 a permeabilității.



Triplarea aderenței la substrat



Întrebări:

- **Adi-Con BAAC** îmbunătățește hidroizolarea, mărește rezistența chimică, permite aplicarea în secțiuni mici și încetinește carbonatarea mortarului și a betonului.

- Mortarul și betonul modificate cu **Adi-Con BAAC** sunt recomandate ca straturi rezistente la trafic, ca materiale de plombare și nivelare.

- Rezistența la crăpături și rezistența de legătură sunt considerabil mai mari dacă se folosește **Adi-Con BAAC**.

Compoziție și Materiale:

Adi-Con BAAC este un modificator copolimer, acrilic, pe bază de latex.

ADI-CON BAAC
Modificator polimeric pentru
mortare i betoane

Fi Tehnic

Limit ri:

Nu aplica i **Adi-Con BAAC** când temperatura este sub 4°C sau cand este posibil s plou . Urma i precaui normale de turnare a betonului la temperaturi peste 25°C.

Feri i produsul de îngheț !

Nu folosi i mistrii cu muchii ascu ite pentru finisarea mortarului si betonului cu **Adi-Con BAAC**.

Adi-Con BAAC nu este toxic i nici inflamabil. V recomand m s folosi i m nu i de cauciuc. Evita i contactul cu ochii i pielea. Dac totu i contactul se produce, cl ti i imediat cu ap . Consulta i medicul dac apar irita ii. Materialul este periculos dac este înghi it.

**NU L SA I MATERIALUL LA ÎNDEMÂNĂ
COPIILOR!
NUMAI PENTRU UZ INDUSTRIAL!**

Culoare:

Alb l ptos.

Ambalare:

G le i de 20 L, butoaie de 209 L i recipien i de 1.000 L.

Date Tehnice:

Solide	47%
Monomer rezidual	max 0,1%
Greutate	1,03 kg/L
PH	9,5

Formulare i acoperire:

Suspensie de leg tur :

Adi-Con BAAC	11,5 L
Ciment Portland 42,5	40,0 Kg
Nisip presp lat	40,0 Kg
Ap	14,0 L

formula genereaz 53,3 L de produs

Mortar pentru repara ii la grosimi de maxim 6 mm :

Adi-Con BAAC	7,5 L
Ciment Portland 42,5	40,0 Kg
Nisip presp lat	80,0 Kg
Ap	15,0 L

formula genereaz 65,4 L de produs

Mortar pentru repara ii în strat gros, maxim 24 mm :

Adi-Con BAAC	7,5 L
Ciment Portland 42,5	40,0 Kg
Nisip presp lat	120,0 Kg
Ap	18,0 L

aceasta formul genereaz 83,5 L de produs

Amestecare:

Mortarul modificat cu **Adi-Con BAAC** se amestec u or la locul aplic rii folosind un mixer pentru mortar (400-600 rpm). Amesteca i nisipul, cimentul i cea mai mare parte a apei specificate înainte de ad ugarea de **Adi-Con BAAC**. Ad uga i ap pentru a ob ine consisten a dorit .

Aplicare:

Satura i suprafa a cu ap minim 6 ore înainte de aplicare. Aplica i suspensia de leg tur pe un substrat saturat la o grosime uniform . Aplica i mortarul de repara ie peste suspensia umed .

Maturare:

Maturarea complet se produce în 3 zile. Proteja i împotriva evapor rii rapide.

Stocuri i costuri:

Disponibil în întreaga lume. Contacta i **Gemite RO** pentru lista de pre uri.

Garan ii:

Pentru produsele depozitate se acord o garan ie de înlocuire limitat , valabil 12 luni. Pentru detalii contacta i **Gemite RO**.

Serviciul tehnic:

Pentru recomand ri tehnice de aplicare i întrebui are a produsului **Adi Con BAAC**, pentru asisten i informa ii tehnice, contacta i **Gemite RO**.

Fraze S

- S 2 a nu se l sa la îndemâna copiilor
- S 24 a se evita contactul cu pielea
- S 25 a se evita contactul cu ochii
- S 29 a nu se arunca la canalizare
- S 46 în caz de înghi țire a se consulta imediat medicul i a i se ar ta eticheta